

CZ



MWX345WF 2MP IP kamerový systém

Uživatelský manuál

POZOR!
VOLITELNÁ EXTRA CAMERA PRO NVR SET: MN8805G5 + 4XMWX345WF
TAKÉ PROVOZ JAKO SAMOSTATNÁ IP KAMERA.

Děkujeme, že jste si vybrali **MWX345WF** IP WIFI monitorovací systém, který jsme vyvinuli v zájmu bezpečnosti vás a vaší rodiny. Systém vám umožní, abyste měli pod dohledem svou nemovitost a majetek a nahráli skutečný děj. Kamery systému mohou fungovat i samostatně s uložením nahrávky na paměťovou kartu, přičemž obraz přenášejí do centrály.

Doporučuje se, abyste z bezpečnostních důvodů změnili původní heslo a zadali heslo tam, kde není. Tento manuál vás provází přes instalace, nastavení a používání jednotlivých softwarů, čímž usnadní používání systému. Ušchovejte si tento návod v případě potřeby.

Hlavní vlastnosti systému

MWX345WF IP WiFi kamera

- PTZ (pohyblivé), dálkově ovladatelné
- Používání ONVIF
- 4x optický zoom
- Může se ovládat samostatně z PC a mobilu
- Záznam na interní kartu
- Snímání pohybu
- Automatické přepnutí na noční osvětlení. 6 LED
- Automatická intenzita světla a regulace ostrosti

Technické údaje

MWX 345 WF IP kamera	
Rozlišení	1920x1080/30fps 1920x1080/25fps
Optika	4x zoom f=2.8mm~12mm
Ovládací softwar	IE, CMS, XMeye
Podpora mobilního operačního systému	Android & iPhone
Rozsah pohybování	Do boku 0°~180°, Nahoru / dolů:-40°~40°
Rychlost pohybování	Do boku: 0~30°/s, Nahoru / dolů 0~25°/s
Předem naprogramované body	220 ks možný přestupový čas je nastavitelný)
Trasy prohledávání	ve 3 skupinách (Max. 16 bodů, možnost nastavit čas přestavení)
Teplota fungování	Venkovní: -40°C~+60°C
Rozšíření paměti	micro SD karta max. 128 GB, class 10 neobsahuje
Jazykové menu	Angličtina
Infra vzdálenost	100 m
Wifi údaje	
Norma WiFi protokolu	802.11b/g/n
WiFi dosah	≥150M
Wifi šifrovací režimy	WEP \ WPA \ WPA2

Obsah setu:

Kamera MWX 345WF	1 ks
12V 3A adaptér ke kamerám	1ks
Wifi anténa ke kamerám	1 ks
Manuál	1 ks
Fixační šrouby	1 set

Během vybalení systému se ujistěte, zda se jednotlivé prvky nepoškodily.

S kamerami zacházejte opatrně, pohyblivé klouby neotáčejte rukou, protože se mohou poškodit.

Pokud chcete NVR používat na nahrávání, nejprve je potřeba namontovat harddisk do zařízení.

Pokud chcete kamerami samostatně nahrát obraz, je nutné vložit paměťovou kartu.

Informace o montáži najdete dále.

Vysvětlení zkratk:

IP	kamera Pouze digitálním výstupem disponující kamera, používá IP přenosný protokol
Pomocí WiFi	rádiových vln se připojí k síti (router)
ROUTER	Centrální přechod, zajistí spojení mezi Internetem a místní sítí
PTZ	kamera Pohyblivá (ve 4 směrech) a přibližitelná kamera
ZOOM	Změna optické ohniskové vzdálenosti (přiblížení - oddálení)
STREAM	Videoznak kamery MAIN = Normální obraz s vysokým rozlišením, SUB = Snížené rozlišení obojí se mohou nastavit na NVR podle kamer

Kamera Micro SD karta (vlození paměťové karty)



Do IP WiFi kamer lze vložit paměťová karta, pokud je chcete používat pro samostatné nahrávání obrazů.

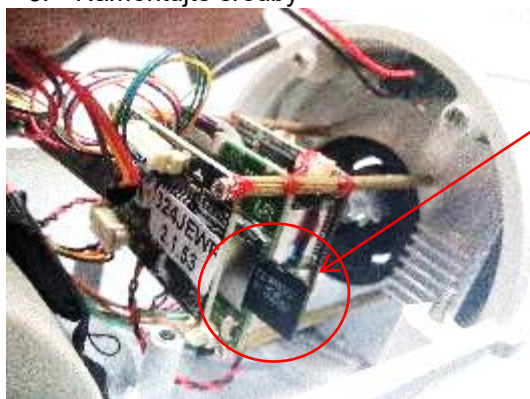
Patka mikro SD karty je v rámci kamery na jednom panelu, a proto kameru je k vlození potřeba rozebrat. K montáži je zapotřebí 1 křížový šroubovák.

Kroky montáže: (ve vypnutém stavu!)

1. Na přední části kamery (na boku) vyšroubujte dva šrouby
2. Na zadní části kamery zezdola dostupné dva šrouby odmontujte



3. Opatrně odstraňte vrchní část kamery, aby se tenké vedení WiFi antény nepoškodilo.
4. Na levé straně kamery (zepředu) najdete mikro SD patku a předem naformátovanou * kartu vložte do otvoru, dokud aretuje
5. opatrně vraťte kryt, dbejte na umístění kabelů a silikonového těsnění
6. Namontujte šrouby



Vložení SD karty

***Poznámka:** Doporučuje se mikro SD kartu naformátovat na FAT 16 formát, ale karta se může formátovat i kamerovou nebo mobilní aplikací.

Následně je kamera připravena k použití

Pozor! Kamera se při každém zapnutí inicializuje, čili v každém směru se otočí do finální pozice, a proto je potřeba zabezpečit volný pohyb během nastavení a testování.

Nastavení kamer

Kamery nastavíte několika způsoby nebo softwary. V původním nastavení kameru nejjednodušeji dosáhnete přes LAN spojení, původní IP adresa je 192.168.1.110.

WiFi stav kamery v základním stavu (Access Point) je AP typ, když se připojuje jako k routeru.

Pokud chcete kameru používat přes WiFi, nastavíte ji následujícími způsoby:

Poznámka: Nastavení v případech "A", "B" a "C" je potřeba vždy přes kabelový LAN!

- A. Na PC s IE prohlížečem
- B. EseeCloud CMS softwarem přes PC / opce /
- C. Mobilním softwarem (např. EseeCloud3)
 - a. Kamera je v kabelovém spojení
 - b. Kamera je ve WiFi režimu

Cílem WiFi provozování kamery je, aby se kamera připojila k místnímu routeru, proto je potřeba naprogramovat název a heslo WiFi routeru do kamery. Pokud to bylo úspěšné, kamera se připojí k routeru a bude dostupná pro NVR i vzdáleně.

Dále můžete zpozorovat nastavení kamery. Postup nastavení je stejný u každé kamery.

Poznámka: Kamery a NVR mají tzv. "fixní" IP adresu. Pokud máte zkušenosti s nastavením, doporučuje se pracovat s "fixními" adresami. Pokud nemáte zkušenosti, používejte tzv. "DHCP" možnost, kdy se automaticky rozdají IP adresy a zaručeně nebude problém na síti.

Možnosti nastavení WiFi kamery: / Připojte mobil k místní WiFi síti!

"A" varianta Přes kabel

1. Kameru LAN připojte kabelem k místní LAN síti / routeru a 12V adaptéru. Základní IP adresa kamery je 192.168.1.110.
2. Do prohlížeče napište výše uvedenou IP adresu.
3. Vstupte do zobrazeného menu (není admin / heslo).
4. Vyberte si "INSTALL ACTIVE X". Následně se objeví obraz kamery
5. Vstupte do SETUP menu a klikněte na řádek "NETWORK SETUP".
6. Klikněte na WiFi řádek a nastavte název a heslo WiFi routeru.

WI-FI

Wireless Mode	stationMode
StaMode	802.11bgn mixed
StaBssid	123456
StaEssId	router név
StaPsk	router jelszó
fixed BPS Mode Enable	<input type="radio"/> Open <input checked="" type="radio"/> close
IP Adapted	<input type="radio"/> Open <input checked="" type="radio"/> close
wlan0 staticIP	192.168.1.160
wlan0 staticNetmask	255.255.255.0

7. po uložení nastavení spusťte kameru a zkontrolujte, zda je na zadané adrese (přes WiFi) dostupná kamera. LAN kabel před restartováním vytáhněte z kamery.
8. Toto provedte u všech 4 kamer a dbejte nato, aby IP adresy nebyly stejné.

"B" varianta Nainstalujte a spusťte na PC CMS program

"C" varianta, „a” případ. Přes kabel pomocí mobilní aplikace

EseeCloud3 aplikaci nainstalujte na mobil, potom pomocí aplikace nejprve přiřadte kameru v kabelovém režimu, aktivujte WiFi spojení. Podrobnosti nastavení viz v kapitole EseeCloud3.

"b” případě Nainstalujte EseeCloud3 aplikaci do mobilu

Mobílem mezi WiFi sítěmi najděte název kamery "IPCSxxxxxxxx" a k tomu se připojte! (kamera je v AP režimu)

Spusťte EseeCloud3 program a najděte kameru na síti.
Podrobné fungování viz později.

***Poznámka:** Kamera v původním nastavení je **AP** režimu. Mezi kabely kamery je "Reset" tlačítko, kterým se kamera může nastavit do původního stavu. I tehdy se nastavení a IP adresy kamery vymažou, a kamera je ve WiFi **AP** režimu.

1. Dosažení kamery CMS softwarem z LAN a na dálku

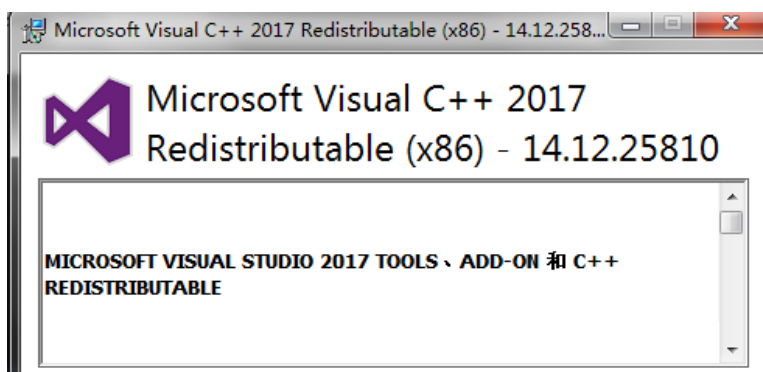
EseeCloud programem můžete ovládat IP WiFi kamery z místní a vzdálené sítě.
Pro spuštění programu je potřeba vyhovět násl. technickým požadavkům:

- Operační systém Windows7 / Windows 8 / Windows 10 (32/64 bit Eng)
OSX 10.9 (64 Eng) nebo novější
- CPU: i3/2.4GHZ nebo rychlejší
- Paměť: 4GB nebo větší.
- Grafická karta: Integrated Graphics Card (Intel HD 4000 nebo novější),
Independent Graphics Card (NVIDIA GeForce GTX 460 nebo novější)

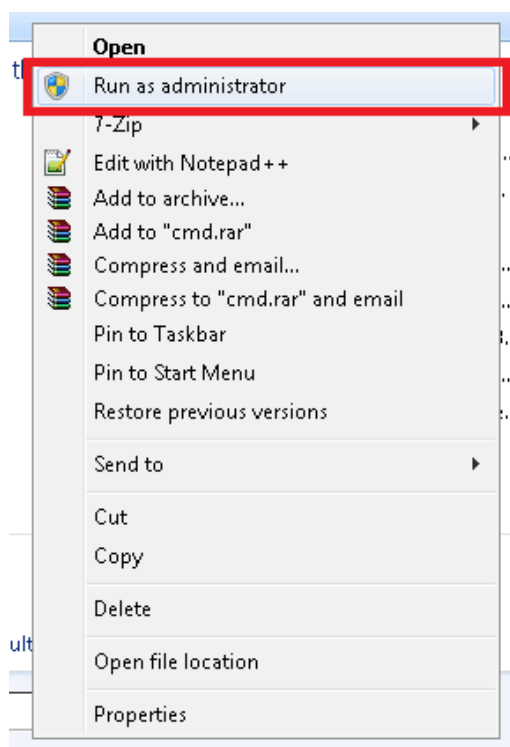
Instalovaný program stáhněte z:

Link: https://www.xmarto.com/download/EseeCloud_Setup_2.0.1.exe

Nainstalujte a spusťte stáhnutý program. K fungování programu je potřebná instalace C++ (pokud ještě není na PC), kterou je potřeba odsouhlasit. .



Pokud byla instalace neúspěšná, zkuste to znovu jako "administrátor":



Přihlášení do EseeCloud CMS programu: uživatelské jméno: admin / Základní heslo: není



Doporučuje se, abyste po nastaveních zadali nové heslo

Přihlášení

Pokud máte oprávnění mobilní aplikace, v přihlašovací okně klikněte na "Switch to Login Cloud" nadpis.



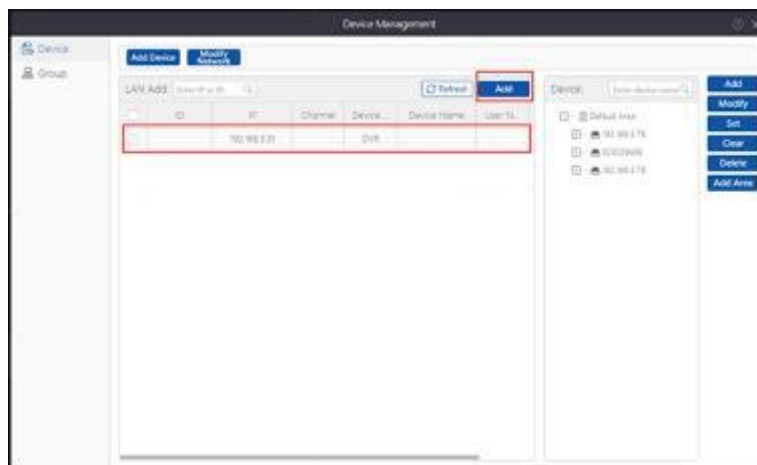
Napište jméno uživatele a heslo a vstupte do programu.

Přiřazení kamery k programu

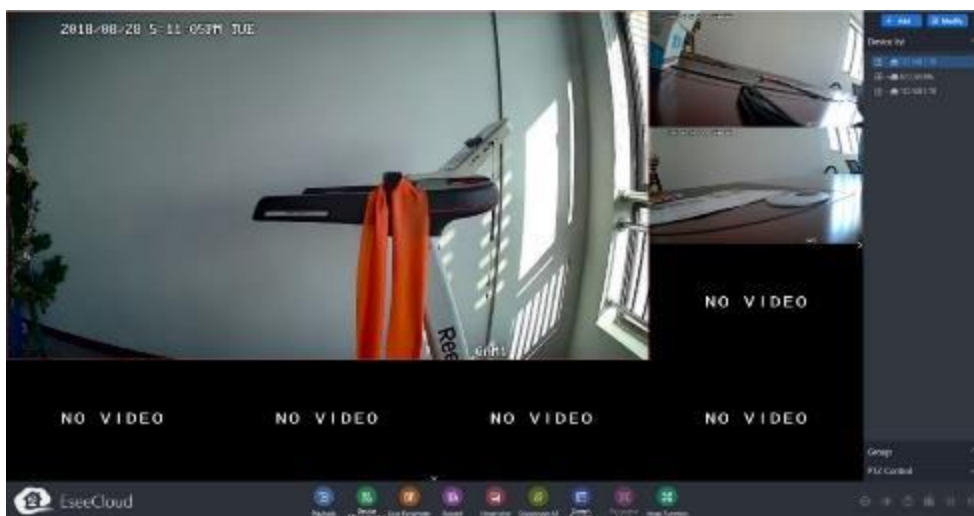
Automatické přiřazení

Program vyhledá a rozpozná kamery na místní síti.

- Klikněte ve spodním řádku na tlačítko ["Device Management"].
- Zvolte řádek požadované kamery a klikněte na tlačítko [Add].
- Přidaná kamera se objeví v horním pravém poli.



- Pak se vraťte na stránku online monitor a klikněte na název objevené kamery. Objeví se obraz kamery. Dvojím kliknutím se zastaví online video stream.



Ruční přidání kamery:

Kameru můžete přidat k systému dvojím způsobem:

- Na základě IP/DDNS adresy (v tomto případě je kamera dostupná pouze přes místní síť).
- Podle Cloud ID, kterým je kamera dostupná ze vzdálené a z místní sítě.

Tlačítkem přidat [+ Add] v pravém horním poli, nebo [Device management] -> [+Add] tlačítkem:

Živá kamera / Live View prohlížení

Na spodku obrazovky jsou tlačítka, jejich funkce:

Playback: Tímto tlačítkem můžete spustit video soubory uložené na místním harddisku.

Device Management: Přidání a změna zařízení (kamery)

User Parameter: Funkce několika základních nastavení

Record: Můžete vyhotovit nahrávku o živém obraze kamery, který PC ukládá na místním harddisku

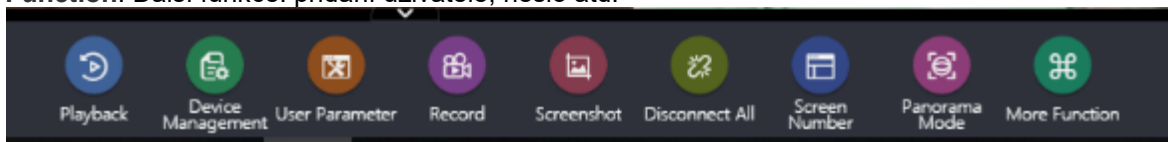
Screenshot: Můžete udělat fotku živého obrazu kamery, který PC ukládá na místním harddisku

Disconnect All: Můžete pozastavit prohlížení všech videí kamer

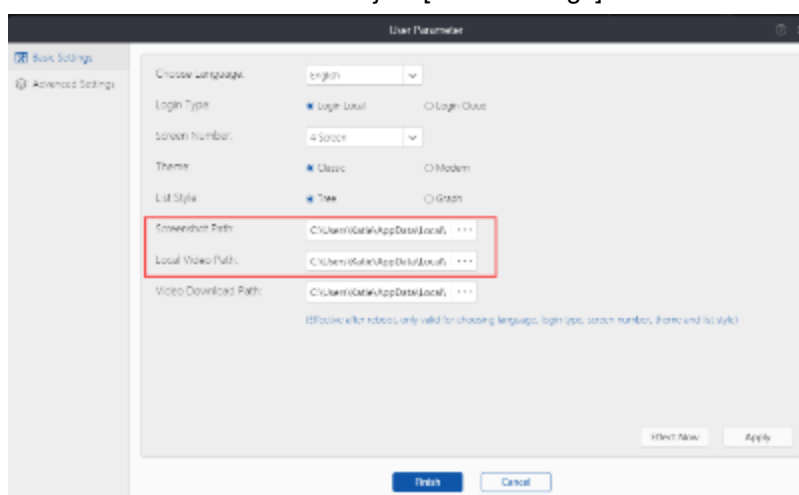
Screen Number: Nastavíte kolik obrazů kamer chcete najednou sledovat

Panoráma Mode: Funkce použitelná pouze v případě VR (panoráma) kamery

More Function: Další funkce: přidání uživatele, heslo atd.



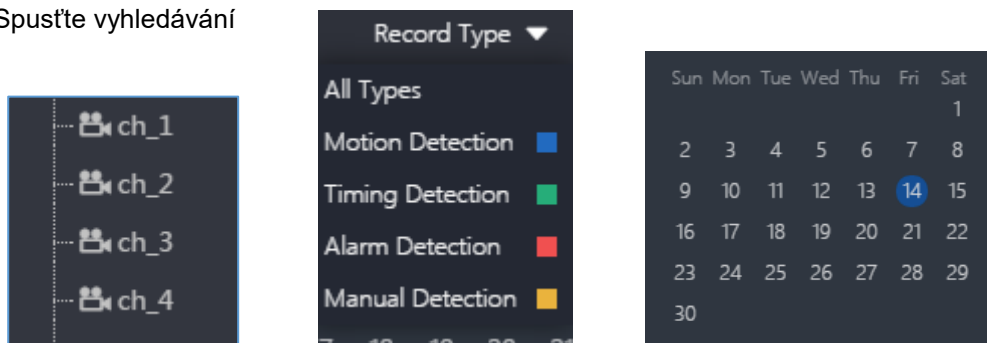
Nastavení místního ukládání: Program umožňuje, aby se během prohlížení okamžitě uložilo video na harddisk PC nebo vyhotovila fotka. Místo ukládání se nastavuje v [Basic settings] menu.



Přehrání a ukládání videa nahraného kamerami

*Program umožňuje, abyste kdekoliv mohli prohlížet nebo stáhnout video soubory kamer, pokud je v kameře mikro SD karta.

- Klikněte na tlačítko [Playback] / Přehrát, když se objeví "Close the video being played?", klikněte na OK.
- Následné kroky:
 - Vpravo zvolte požadovanou kameru / kanál
 - Vyberte typ videa
 - Označte datum
 - Spusťte vyhledávání



Následně se objeví seznam souborů vyhovujících kritériím. Můžete si vybrat, co a jak chcete stáhnout na místní harddisk PC.

Dvojitý způsob stažení:

Batch stažení: Můžete zadat počáteční a závěrečný čas, v tomto rozsahu budou obsažené soubory stažené.

Time period download: Jednotlivé soubory můžete označit ke stažení podle času.

Channel	Start Time	End Time	Type	Operate
1	2018-09-14 16:00:00	2018-09-14 16:18:03	■ Timing Detection	↓

Stažení podle času

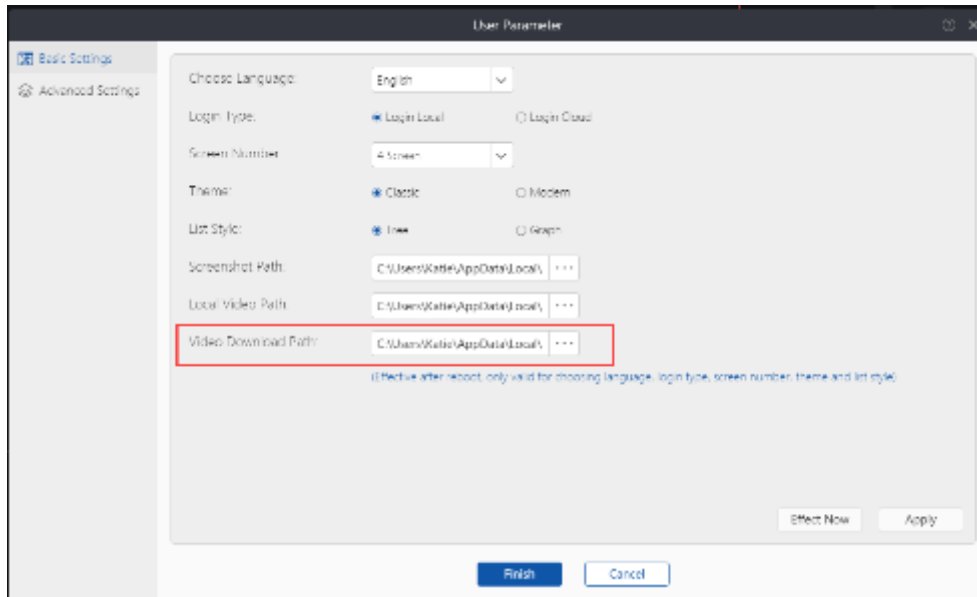
Poznámka: EseeCloud program je schopen přehrát najednou znaky 4 kamer.

Videa jsou v MP4 formátu a mohou se přehrát jakýmkoli MP4 přehrávacím programem. .

Kliknutím na soubor v seznamu se spustí přehrávání. Stažení se spustí kliknutím na tlačítko [Download].

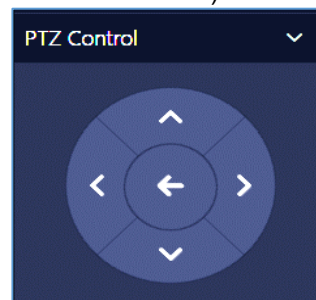
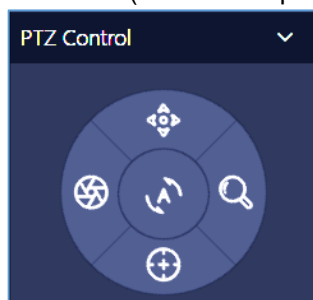
Channel	Start Time	End Time	Type	Operate
3	2018-08-29 15:00:00	2018-08-29 15:18:56	■ Manual Detection	↓
3	2018-08-29 14:00:00	2018-08-29 14:18:58	■ Manual Detection	↓
3	2018-08-29 13:00:00	2018-08-29 13:19:59	■ Manual Detection	↓
3	2018-08-29 12:00:00	2018-08-29 12:19:58	■ Manual Detection	↓
3	2018-08-29 11:00:00	2018-08-29 11:19:59	■ Manual Detection	↓
3	2018-08-29 10:00:00	2018-08-29 10:19:58	■ Manual Detection	↓
3	2018-08-29 09:00:00	2018-08-29 09:19:59	■ Manual Detection	↓
3	2018-08-29 08:00:00	2018-08-29 08:19:58	■ Manual Detection	↓
3	2018-08-29 07:00:00	2018-08-29 07:19:59	■ Manual Detection	↓
3	2018-08-29 06:00:00	2018-08-29 06:19:58	■ Manual Detection	↓
3	2018-08-29 05:00:00	2018-08-29 05:19:59	■ Manual Detection	↓
3	2018-08-29 04:00:00	2018-08-29 04:19:58	■ Manual Detection	↓
3	2018-08-29 03:00:00	2018-08-29 03:19:59	■ Manual Detection	↓
3	2018-08-29 02:00:00	2018-08-29 02:19:58	■ Manual Detection	↓

Ukládání souborů podle nastavení [Basic settings] v místním PC:

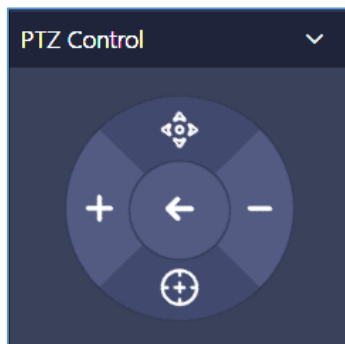


Řízení kamery / PTZ control

Na této ploše můžete řídit kameru (Prohlížení / pohybování / ostrost / zvětšení)

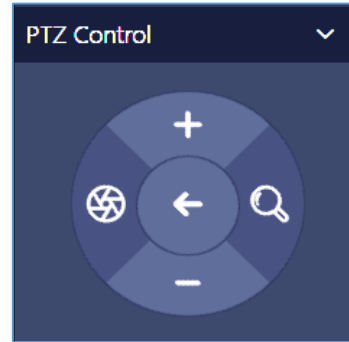


Výběr funkce



Nastavení ostrosti

Pohybování



Zoom

Pro další podrobnosti viz anglický popis.

2. MWX345 IP Wifi kamera mobilní aplikace

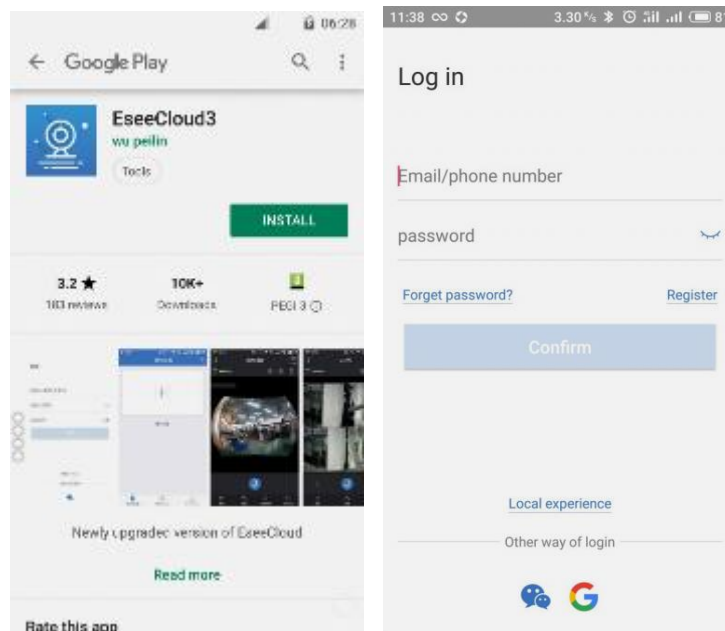
Instalace aplikace

Vyhledejte v Play/AppStore "EseeCloud3" aplikaci a stáhněte ji.



Poznámka: V případě telefonů s Apple systémem je třeba min. 8.0, v případě Androidu min. 4.0 operační systém.

Získání přístupu registrací



Přihlášení

Aplikaci je možné 3 přihlášení:

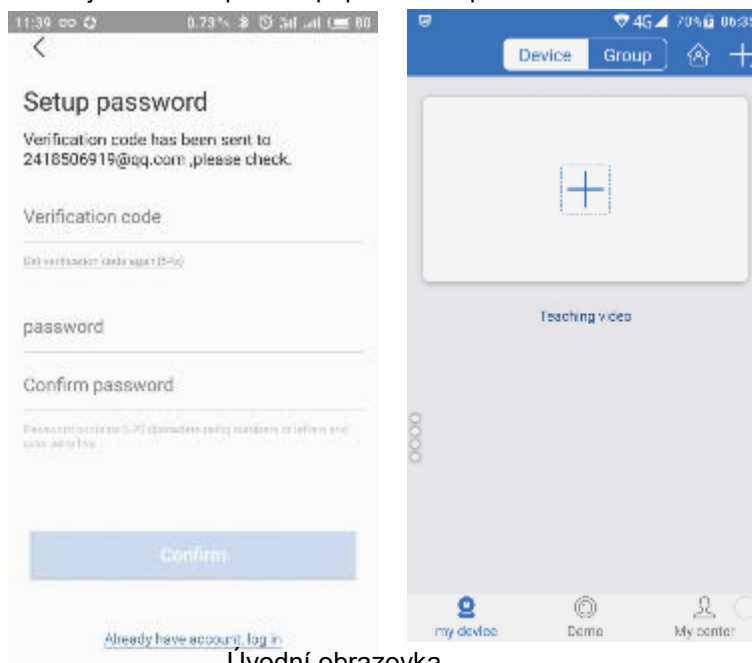
- **Account Login:** Registrované přihlášení, k tomu je třeba zadat mailbox / heslo
- **Přihlášení "Jiné":** Přes jiné registrované aplikace, např. Google, FB. Volitelné
- **Local experience*:** Místní přístup, v režimu "návštěvník", při tomto není nutná registrace

***Poznámka:** Pokud používáte místní přístup bez oprávnění, nastavení kamery se ukládají pouze přes mobilní zařízení! Tato varianta se nedoporučuje po delší dobu!

Registrace

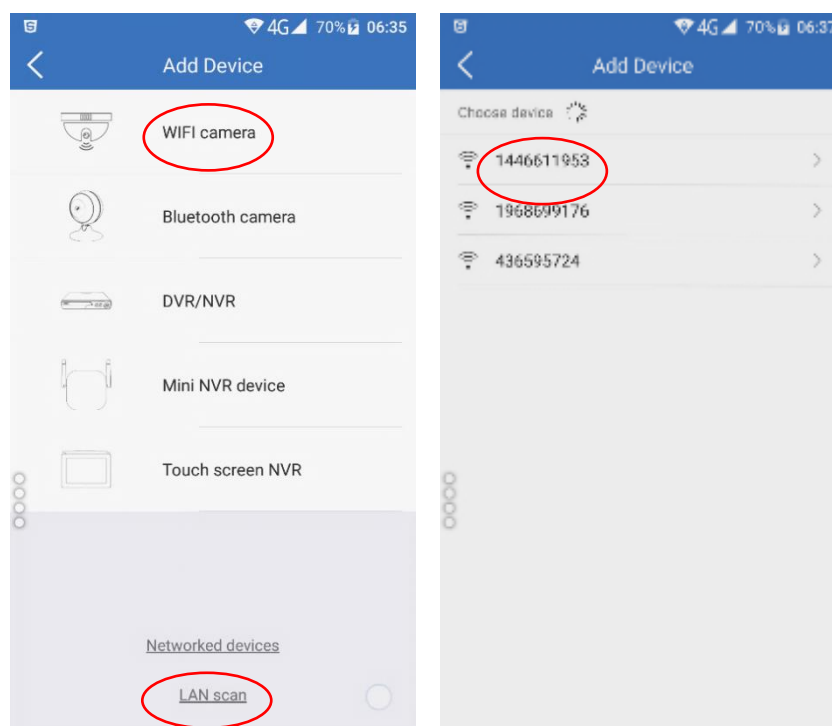
V případě první registrace zadejte fungující mailovou adresu a heslo.

Na následující obrazovce systém vyžaduje 4 místný kód, který během registrace systém pošle do mailové schránky. Po zadání hesla dvakrát je mobilní aplikace připravena k používání.



Úvodní obrazovka

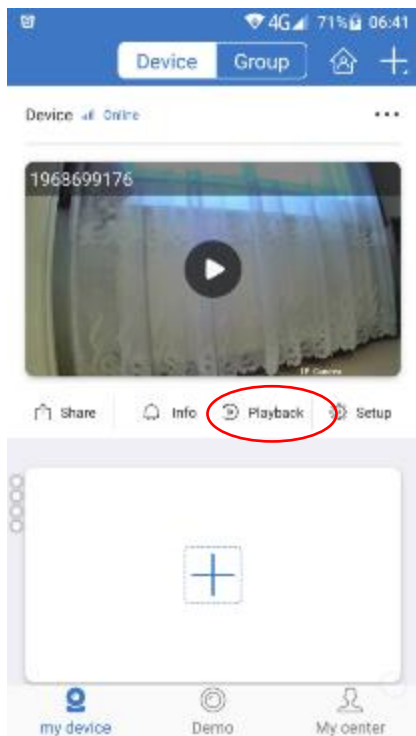
Výběrem [WiFi camera] opce program najde na síti fungující kamery.



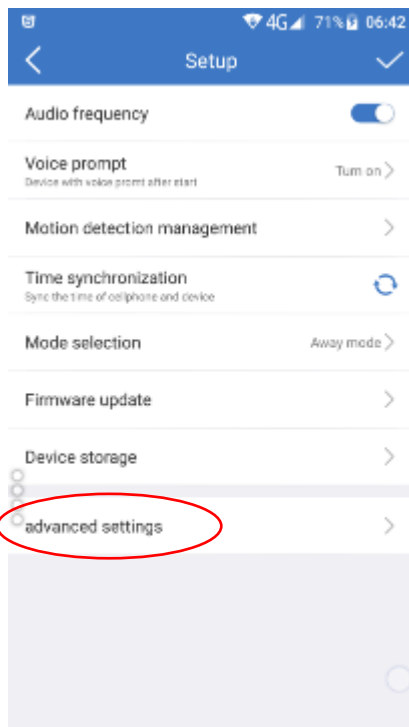
Kliknutím na identifikátor vybrané kamery se objeví obraz kamery.

Nastavení kamery na WiFi síť pomocí EseeCloud3.

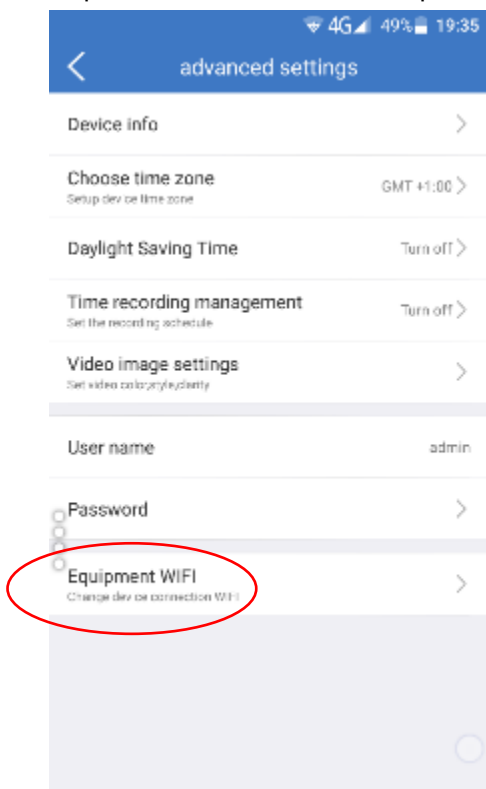
1. Klikněte na [Setup] nadpis.



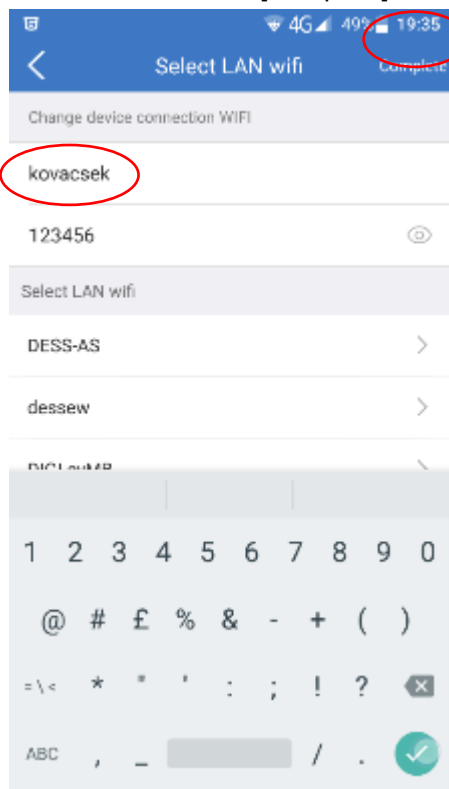
2. Vyberte "advanced settings" pole



3. Vyberte "Equipment WiFi" řádek routeru a napište



4. Ze zobrazeného WiFi router seznamu vyberte název požadovaného přístupové heslo a klikněte na tlačítko [Complete]

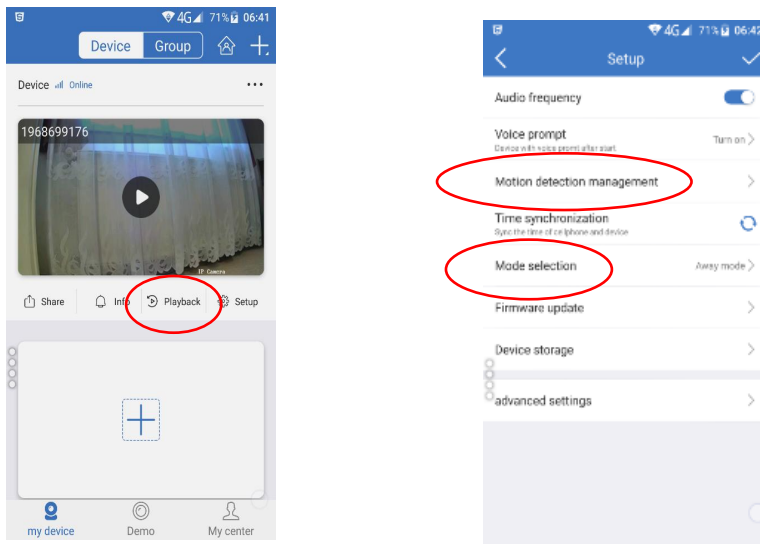


Po provedení výše uvedeného bude kamera dostupná samostatně, i pro NVR.

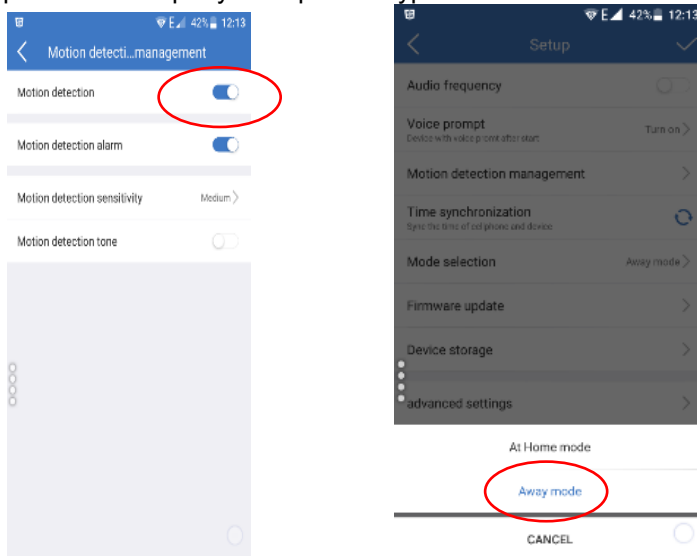
Bezpečnostní nastavení kamery

Snímání pohybu nastavení Setup -> [Motion management] Zde můžete nastavit, aby kamera signalizovala během snímání pohybu a poslala zprávu. Možnost nastavit při jakém rozsahu pohybu má signalizovat. Nastavení alarmu: Podobně jako u alarmu i kamera se může aktivovat z domu nebo při odchodu v tomto bodě, aby bylo snímání pohybu aktivní (away) nebo ne.

Volba nastavení Bezpečnostní nastavení



Zapnutí / vypnutí snímání pohybu Zapnutí / Vypnutí alarmu



Poznámka: Kamery se dají naprogramovat i samostatně, takové nastavení (na kamerách) jsou nezávislé na NVR nastavení, např. snímání pohybu lze paralelně nastavit na NVR a kameře.

Pohybování kamerou (PTZ) nastavení a řízení

Kliknutím na ikonu v pravém spodním rohu hlavní obrazovky se objeví násl. obrazovka:



Zde můžete vzdáleně řídit pohybování a přiblížení PTZ kamery.

Údržba NVR a kamer

Ve špinavém a prašném prostředí může znečištění, které se dostane do zařízení, způsobit zkrat. V zájmu dlouhého a stabilního fungování pravidelně očistěte zařízení od prachu!

- 1 Kovový kryt zařízení připojte ke správnému uzemnění, abyste se vyhnuli nežádoucím audio, video interferencím a statickému nabití!
- 2 Nepřipojujte žádný kabel k zařízení v zapnutém stavu!
- 3 Zařízení nevypínejte pomocí 12 V přípojky nebo potažením 230 V přípojky! Používejte Shutdown funkce před vypnutím, abyste se vyhnuli poškození harddisku!
- 4 Zařízení neskladujte vedle teplých a horkých míst!
- 5 Zařízení provozujte na dobře větraném místě.
- 6 Pravidelně kontrolujte fungování zařízení.
- 7 Kamery namontujte tak, aby nebyly vystaveny přímému slunci a dešti.
- 8 Část před objektivem držte v čistotě, jednou za měsíc přetřete měkkým hadříkem.
- 9 Zkontrolujte, zda se nedostal prach a listí mezi pohyblivé části, a očistěte tato místa.
- 10 Pravidelně kontrolujte těsnění kamer a přípojek, jejich izolaci.

Pro používání kamery jsou potřebné softwary

Mobilní aplikace Android, IOS:

AppStore -> EseeCloud3

Play Store -> EseeCloud3



<https://play.google.com/store/apps/details?id=com.juanvision.eseecloud30&hl=hu>

PC softwary: (Win 7,8,10)

EseeCloud3: <http://www.xmarto.com/downloads/>

Xmeye.NET: <https://xmeye.net/index>

CMS: http://www.energycctv.com/download/General_CMS_Eng_V3.0.9.7.T.20121128.rar

Pozor! Výrobce a distributor si vyhrazuje právo na změnu "firmware" a softwarů!

VÝROBCE / IMPORTÉR / DISTRUBUTOR:
GLOBAL EXPORT – IMPORT KFT. H-1151 BUDAPEST SZEKELY E. U. 11.

ZEMĚ PŮVODU: ČÍNA

www.global-export-import.eu

SK



MWX345WF 2MP PTZ IP kamerový systém Užívateľský manuál

POZOR!

Je to nezávislá IP kamera, ale môže byť použitá ako voliteľná kamera pre 8-kanálový NVR MN8805G5 + 4X MWX345WF ako prídavná kamera

Ďakujeme, že ste si vybrali MN 8805 MN IP WIFI monitorovací systém, ktorý sme vyvinuli v záujme bezpečnosti vás a vašej rodiny. Systém vám umožní, aby ste mali pod dohľadom svoju nehnuteľnosť a majetok a nahráli uskutočnený dej. Kamery systému môžu fungovať aj samostatne s uložením nahrávky na pamäťovú kartu, pričom obraz prenášajú do centrály.

Odporúča sa, aby ste z bezpečnostných dôvodov zmenili pôvodné heslo a zadali heslo tam, kde nie je. Tento manuál vás sprevádza cez inštalácie, nastavenia a používaním jednotlivých softvérov, čím uľahčí používanie systému. Uchovajte si tento návod v prípade potreby.

Hlavné vlastnosti systému

MWX345WF IP WiFi kamera

- PTZ (pohyblivé), diaľkovo ovládateľné
- Používanie ONVIF
- 4x optický zoom
- Môže sa ovládať samostatne z PC a mobilu
- Nahrávanie na internú kartu
- Snímanie pohybu
- Automatické prepnutie na nočné osvetlenie. 6 LED
- Automatická intenzita svetla a regulácia ostrosti

Technické údaje

MWX 345 WF IP kamera	
Rozlíšenie	1920x1080/30fps 1920x1080/25fps
Optika	4x zoom f=2.8mm~12mm
Ovládacie softvéry	IE, CMS, XMeye
Podpora mobilného operačného systému	Android & iPhone
Rozsah pohybovania	Do boku 0°~180°, Hore/dole :-40°~40°
Rýchlosť pohybovania	Do boku: 0~30°/s, Hore/dole 0~25°/s
Vopred naprogramovateľné body	220 ks možný prestupový čas je nastaviteľný)
Trasy prečesávania	v 3 skupinách (Max. 16 bodov, možnosť nastaviť čas prestavenia)
Teplota fungovania	Vonkajšia: -40°C~+60°C
Rozšírenie memórie	micro SD karta max. 128 GB, class 10 neobsahuje
Jazyk menu	Angličtina
Infra vzdialenosť	100 m
Wifi údaje	
Norma WiFi protokolu	802.11b/g/n
WiFi dosah	≥150M
Wifi šifrovacie režimy	WEP \ WPA \ WPA2

Obsah setu:

NVR centrálna jednotka MN 8805 G5	1ks
12V 2 A adaptér k NVR	1 ks
USB myš	1 ks
Kamera MWX 345WF	1 ks
12V 3A adaptér ku kamerám	1ks
Wifi anténa ku kamerám	1 ks
Manuál	1ks
Fixačné skrutky	1 set

Počas vybalení systému sa uistite, či sa jednotlivé prvky nepoškodili.

S kamerami narábajte opatrne, pohyblivé kľby rukou neotáčajte, lebo sa môžu poškodiť.

Ak NVR chcete používať na nahrávanie, najprv treba namontovať harddisk do zariadenia.

Ak kamerami chcete samostatne nahrávať obraz, treba vložiť pamäťovú kartu.

O montáži nájdete informácie neskôr.

Výklad skratiek:

IP kamera	Iba digitálnym výstupom disponujúca kamera, používa IP prenosný protokol
PTZ	kamera Pohyblivá (v 4 smeroch) a približiteľná kamera
ZOOM	Zmena optickej ohniskovej vzdialenosti (priblíženie-oddialenie)
STREAM	Videoznak kamery MAIN=Normálny obraz s vysokým rozlíšením, SUB=Znížené rozlíšenie oboje sa môžu nastaviť na NVR podľa kamier

Kamera Micro SD karta (vlozenie pamäťovej karty)



Do IP WiFi kamier sa môže vložiť pamäťová karta, ak ich chcete používať na samostatné nahrávanie obrazov.

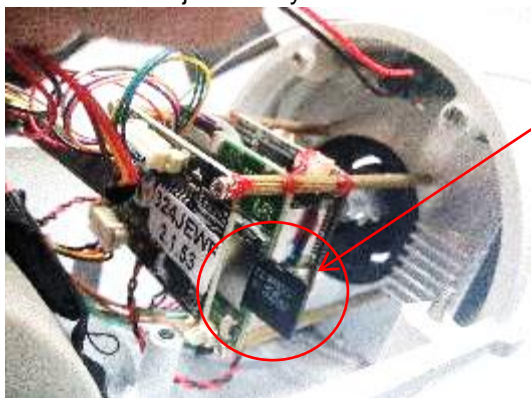
Pätka mikro SD karty je v rámci kamery na jednom paneli, a preto kameru k vloženiu treba rozobrať. K montáži je potrebný 1 krížový šrobovák.

Kroky montáže: (vo vypnutom stave!)

1. Na prednej časti kamery (na boku) vyskrutkujte dve skrutky
2. Na zadnej časti kamery zo spodu dostupné dve skrutky odmontujte



3. Opatrne odstráňte vrchnú časť kamery, aby sa tenké vedenie WiFi antény nepoškodilo.
4. Na ľavej strane kamery (z predu) nájdite mikro SD pätku a vopred naformátovanú * kartu vložte do otvoru, kým aretuje
5. opatrne vráťte kryt, dbajte na umiestnenie káblov a silikónového tesnenia
6. Namontujte skrutky



Vloženie SD karty

***Poznámka:** Odporúča sa mikro SD kartu naformátovať na FAT 16 formát, ale karta sa môže formátovať aj kamerovou alebo mobilnou aplikáciou. Následne je kamera pripravené na používanie

Pozor! Kamera sa pri každom zapnutí inicializuje, čiže v každom smere sa otočí do finálnej pozície, a preto treba zabezpečiť voľný pohyb počas nastavenia a testovania.

Nastavenie kamier

Kamery nastavíte viacerými spôsobmi alebo softvéromi. V pôvodnom nastavení kameru najjednoduchšie dosiahnete cez LAN spojenie, pôvodná IP adresa je 192.168.1.110.

WiFi stav kamery v základnom stave (Access Point) je AP typ, keď sa pripája ako k routeru.

Ak chcete kameru používať cez WiFi, nastavíte cez nasledujúce spôsoby:

Poznámka: Nastavenie v prípade "A", "B" a "C" treba vždy cez káblový LAN!

- A. Na PC s IE prehliadačom
- B. EseeCloud CMS softvérom cez PC /opcia/
- C. Mobilným softvérom (napr. EseeCloud3)
 - a. Kamera je v káblovom spojení
 - b. Kamera je vo WiFi režime

Cieľom WiFi prevádzkovania kamery je, aby kamera sa pripojila k miestnemu routeru, preto treba naprogramovať názov a heslo WiFi routeru do kamery. Ak to bolo úspešné, kamera sa pripojí k routeru a bude dostupná pre NVR aj vzdialene.

Ďalej môžete spozorovať nastavenie kamery. Postup nastavenia je rovnaký pri každej kamere.

Poznámka: Kamery a NVR majú tzv. "fixnú" IP adresu. Ak máte skúsenosti s nastavením, odporúča sa pracovať s "fixnými" adresami. Ak nemáte skúsenosti, používajte tzv. "DHCP" možnosť, keď sa automaticky rozdadajú IP adresy a zaručene nebude problém na sieti.

Možnosti nastavenia WiFi kamery: / Pripojte mobil k miestnej WiFi sieti!

"A" varianta Cez kábel

1. Kameru LAN káblom pripojte k miestnej LAN sieti/routeru a 12V adaptéru. Základná IP adresa kamery je 192.168.1.110.
2. Do prehliadača napíšte horeuvedenú IP adresu.
3. Vstúpte do zobrazeného menu (nie je admin/heslo).
4. Vyberte si "INSTALL ACTIVE X". Následne sa objaví obraz kamery
5. Vstúpte do SETUP menu a kliknite na "NETWORK SETUP" riadok.
6. Kliknite na WiFi riadok a nastavte názov a heslo WiFi routeru.

WI-FI

Wireless Mode	stationMode
StaMode	802.11bgn mixed
StaBssId	123456
StaEssId	router név
StaPsk	router jelszó
fixed BPS Mode Enable	<input type="radio"/> Open <input checked="" type="radio"/> close
IP Adapted	<input type="radio"/> Open <input checked="" type="radio"/> close
wlan0 staticIP	192.168.1.160
wlan0 staticNetmask	255.255.255.0

7. po uložení nastavenia spustíte kameru a skontrolujete, či je na zadanej adrese (cez WiFi) dostupná kamera. LAN kábel pred reštartovaním vyťahnite z kamery.
8. Takto urobte pri všetkých 4 kamerách a dbajte nato, aby IP adresy neboli rovnaké.

"B" varianta Nainštalujte a spustíte na PC CMS program

"C" varianta, „a“ prípad. Cez kábel pomocou mobilnej aplikácie

EseeCloud3 aplikáciu nainštalujte na mobil, potom pomocou aplikácie najprv priradíte kameru v káblovom režime, aktivujte WiFi spojenie. Podrobnosti nastavenia vid' v kapitole EseeCloud3.

"b" prípade Nainštalujte EseeCloud3 aplikáciu do mobilu

Mobilom medzi WiFi sieťami nájdite názov kamery "IPCSxxxxxxx" a k tomu sa pripojte! (kamera je v AP režime)

.Dosiahnutie kamery CMS softvérom z LAN a na diaľku

EseeCloud programom môžete ovládať IP WiFi kamery z miestnej a vzdialenej sieti.

Na spustenie programu treba vyhovieť nasl. technickým požiadavkám:

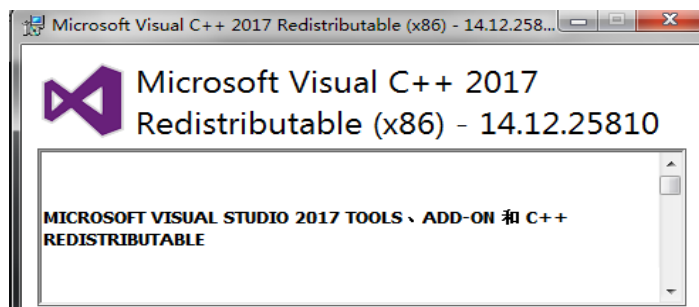
- Operačný systém Windows7 / Windows 8 / Windows 10 (32/64 bit Eng)
OSX 10.9 (64 Eng) alebo novšie
- CPU: i3/2.4GHZ alebo rýchlejšie
- Pamäť: 4GB alebo väčšie.
- Grafická karta: Integrated Graphics Card (Intel HD 4000 alebo novšie),

Independent Graphics Card (NVIDIA GeForce GTX 460 alebo novšie)

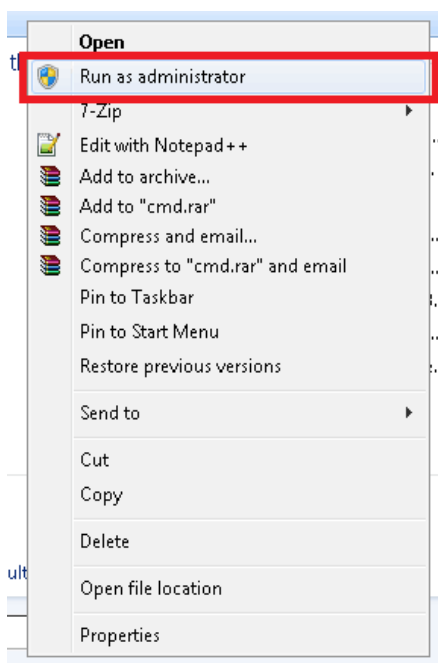
Inštalovaný program stiahnite z:

Link: https://www.xmarto.com/download/EseeCloud_Setup_2.0.1.exe

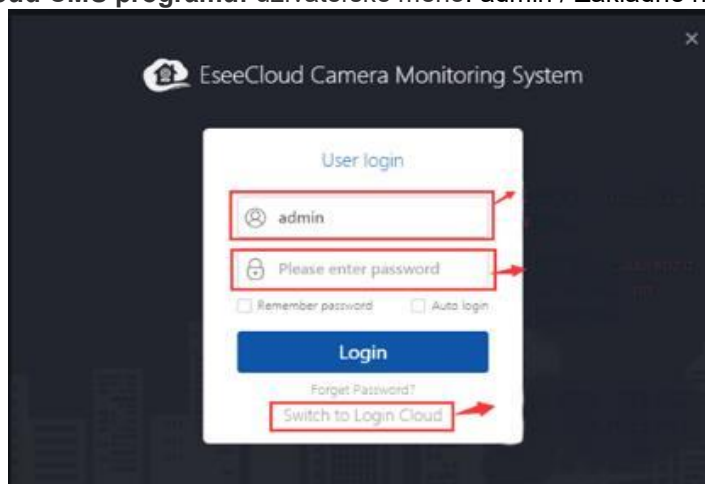
Nainštalujte a spustíte stiahnutý program. Na prevádzkovanie programu je potrebná inštalácia C++ (ak ešte nie je na PC), ktorý treba odsúhlasiť. .



Ak inštalácia bola neúspešná, skúste to znovu ako "administrátor":



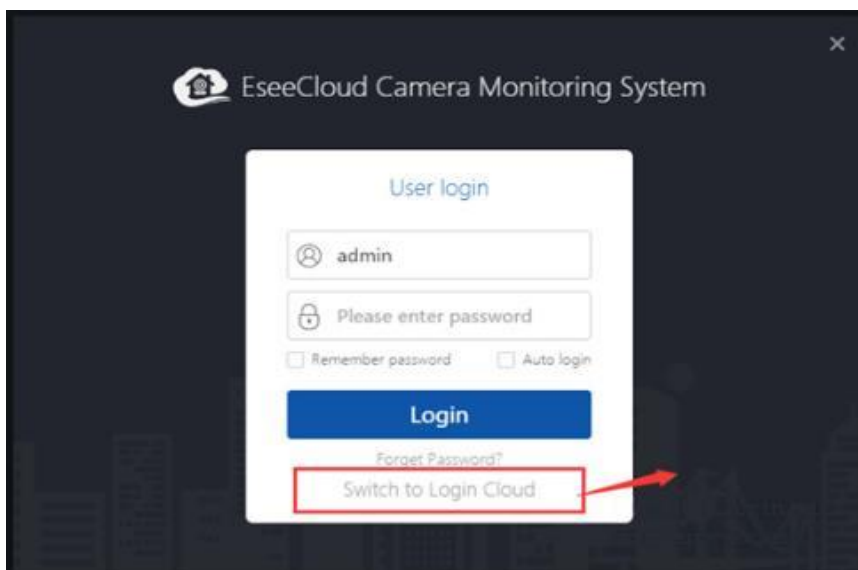
Prihlásenie do EseeCloud CMS programu: užívateľské meno: admin / Základné heslo: nie je



Odporúča sa, aby ste po nastaveniach zadali nové heslo

Príhlásenie

Ak máte oprávnenie mobilnej aplikácie, v prihlasovacom okne kliknite na "Switch to Login Cloud" nadpis.



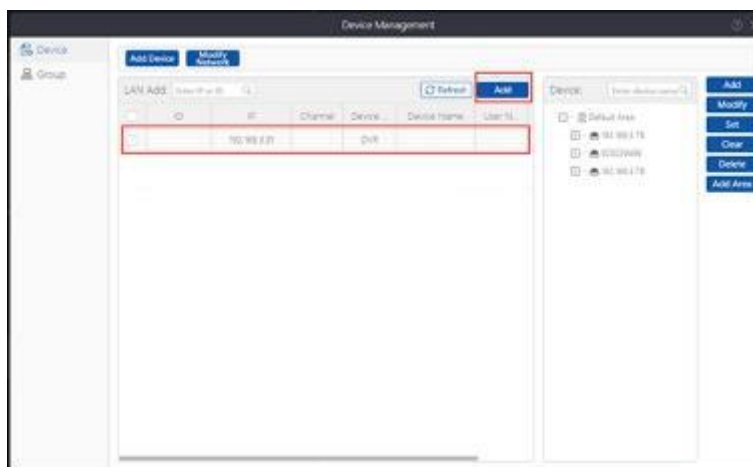
Napište meno užívateľa a heslo a vstúpte do programu.

Priradenie kamery k programu

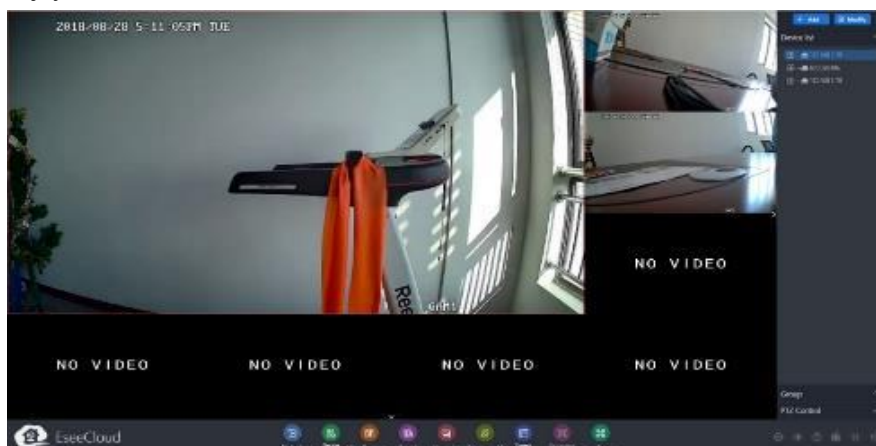
Automatické priradenie

Program vyhľadá a rozpozná kamery na miestnej sieti.

- Kliknite v spodnom riadku na tlačidlo ["Device Management].
- Zvoľte riadok požadovanej kamery a kliknite na tlačidlo [Add].
- Pridaná kamera sa objaví v hornom pravom poli.



- Potom sa vráťte na online monitor stránku a kliknite na názov objavenej kamery. Objaví sa obraz kamery. Dvojitým kliknutím sa zastaví online video stream.

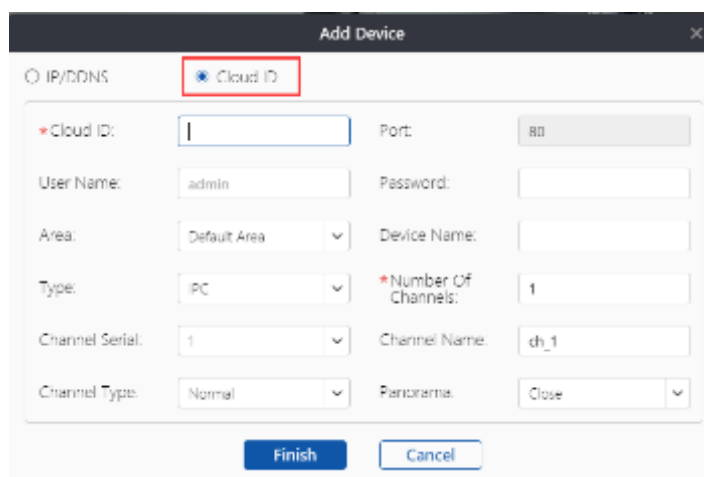


Manuálne pridanie kamery:

Kameru môžete pridať k systému dvojakým spôsobom:

- Na základe IP/DDNS adresy (v tomto prípade je kamera dostupná iba cez miestnu sieť).
- Podľa Cloud ID, ktorým je kamera dostupná zo vzdialenej siete a z miestnej.

Tlačidlom pridať [+ Add] v pravom hornom poli, alebo [Device management] -> [+Add] tlačidlom:



Živá kamera / Live View prezeranie

Na spodku obrazovky sú tlačidlá, ich funkcie:

Playback: Týmto tlačidlom môžete spustiť video súbory ukladané na miestny harddisk.

Device Management: Pridanie a zmena zariadení (kamery)

User Parameter: Funkcie niekoľkých základných nastavení

Record: Môžete vyhotoviť nahrávku o živom obraze kamery, ktorý PC ukladá na miestnom harddisku

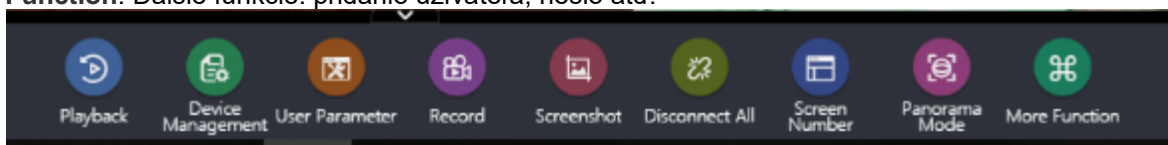
Screenshot: Môžete spraviť fotku o živom obraze kamery, ktorý PC ukladá na miestnom harddisku

Disconnect All: Môžete pozastaviť prezeranie všetkých videí kamier

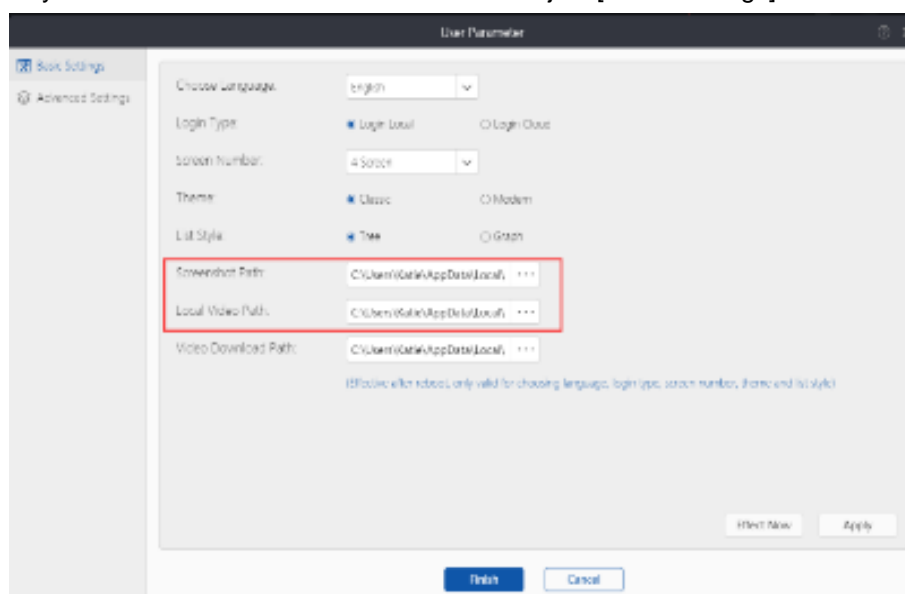
Screen Number: Nastavíte koľko obrazov kamier chcete naraz sledovať

Panoráma Mode: Funkcia použiteľná iba v prípade VR (panoráma) kamery

More Function: Ďalšie funkcie: pridanie užívateľa, heslo atď.



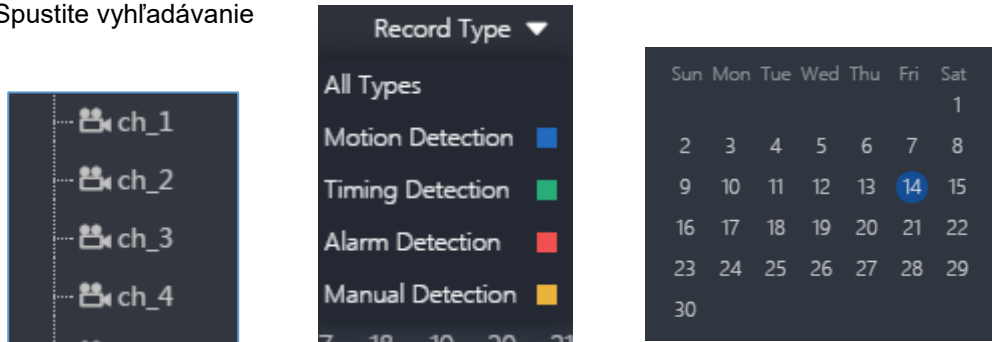
Nastavenie miestneho ukladania: Program umožňuje, aby sa počas prezerania okamžite uložilo video na harddisk PC alebo vyhotovil fotku. Miesto ukladania sa nastavuje v [Basic settings] menu.



Prehratie a ukladanie videa nahratého kamerami

*Program umožňuje, aby ste kdekkoľvek mohli pozrieť alebo stiahnuť video súbory kamier, ak je v kamere mikro SD karta.

- Kliknite na [Playback] / Prehrať tlačidlo, keď sa objaví "Close the video being played?" nadpis, kliknite na OK.
- Následné kroky:
 - Vpravo zvolíte požadovanú kameru / kanál
 - Vyberte typ videa
 - Označte dátum
 - Spustíte vyhľadávanie

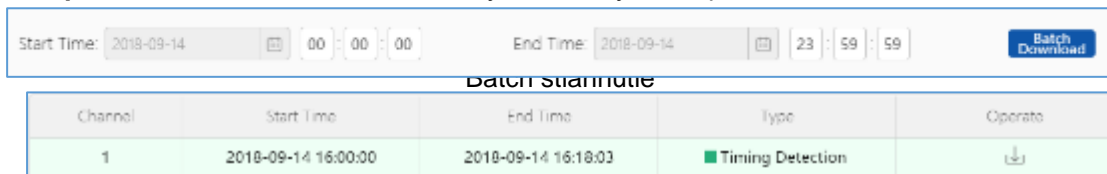


Následne sa objaví zoznam súborov vyhovujúcich kritériám. Môžete si vybrať, čo a ako chcete stiahnuť na miestny harddisk PC.

Dvojaký spôsob stiahnutia:

Batch stiahnutie: Môžete zadať začiatkový a záverečný čas, v tomto rozsahu nachádzajúce súbory budú stiahnuté.

Time period download: Jednotlivé súbory môžete vyznačiť podľa času na stiahnutie.

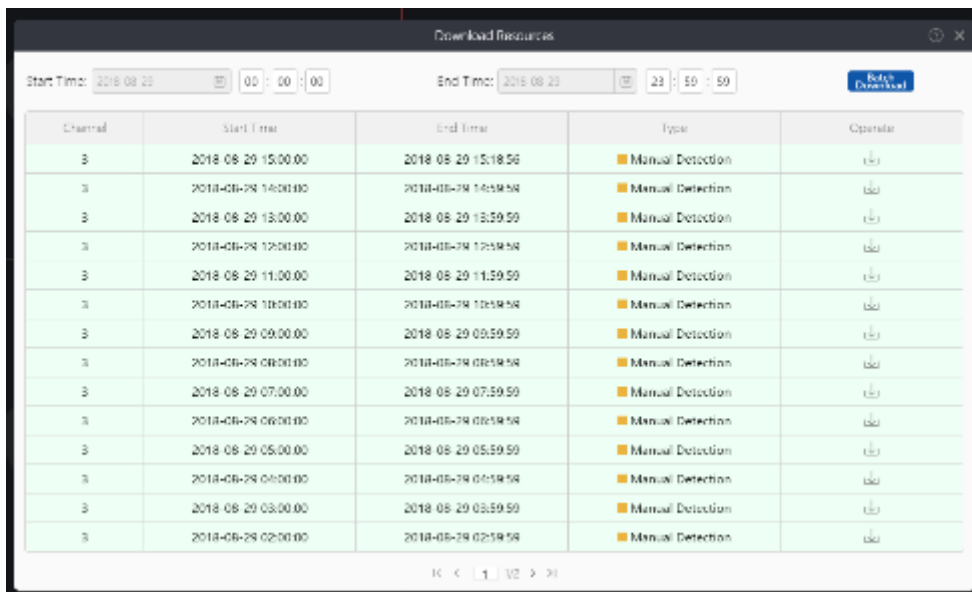


Stiahnutie podľa času

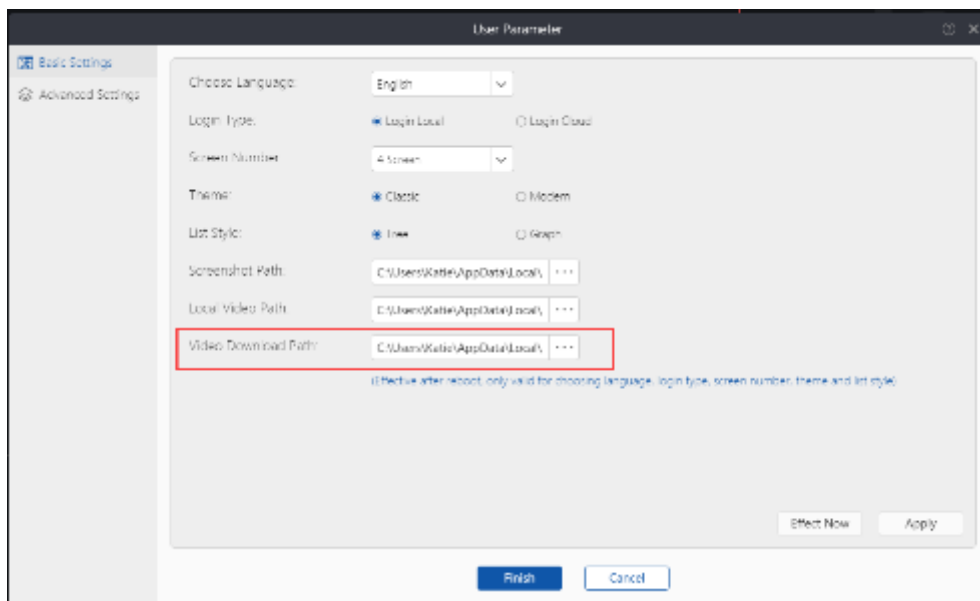
Poznámka: EseeCloud program je schopný prehrať naraz znaky 4 kamier.

Videa sú v MP4 formáte a môžu sa prehrať akýmkoľvek MP4 prehrávacím programom.

Kliknutím na súbor v zozname sa spustí prehrávanie. Stiahnutie sa spustí kliknutím na tlačidlo [Download].

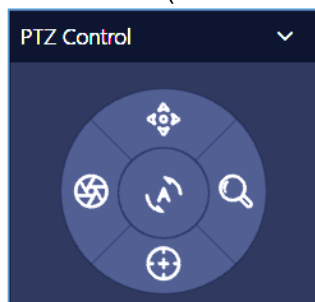


Ukladanie súborov podľa nastavení [Basic settings] v miestnom PC:

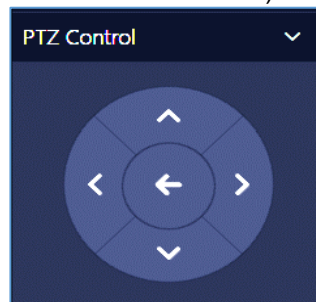


Riadenie kamery / PTZ control

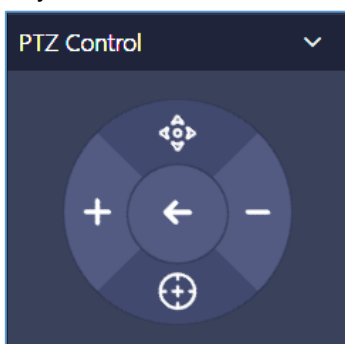
Na tejto ploche môžete riadiť kameru (Prehliadanie/pohybovanie/ostrosť/zväčšenie)



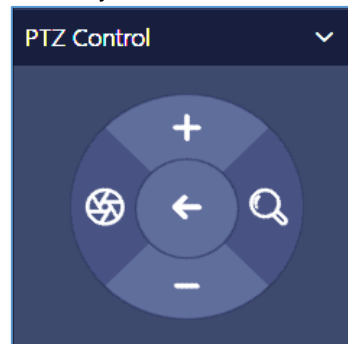
Výber funkcie



Pohybovanie



Nastavenie ostrosti



Zoom

Pre ďalšie podrobnosti viď anglický popis.

MWX345 IP Wifi kamera mobilná aplikácia

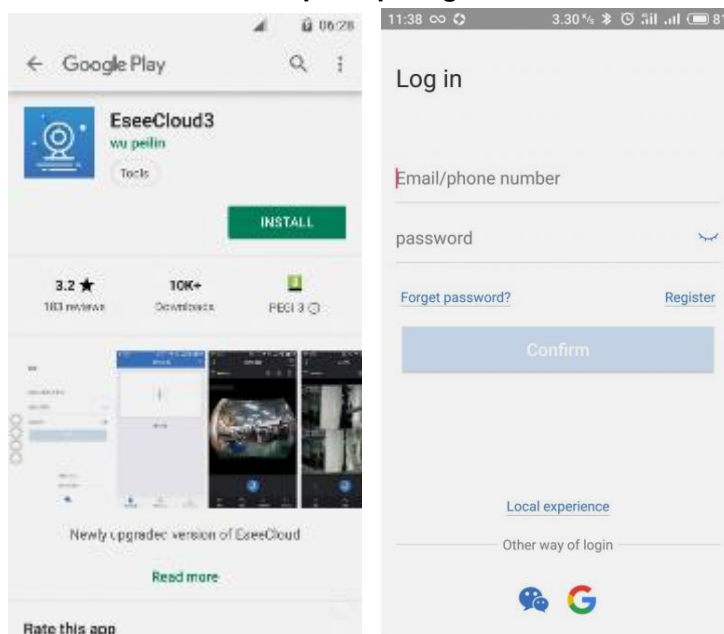
Inštalácia aplikácie

Vyhľadajte v Play/AppStore "EseeCloud3" aplikáciu a stiahnite ju.



Poznámka: V prípade telefónov s Apple systémom je potrebné min. 8.0, v prípade Androidu min. 4.0 operačný systém.

Získanie prístupu registráciou



Prihlásenie

Aplikáciou je možné 3 prihlásenie:

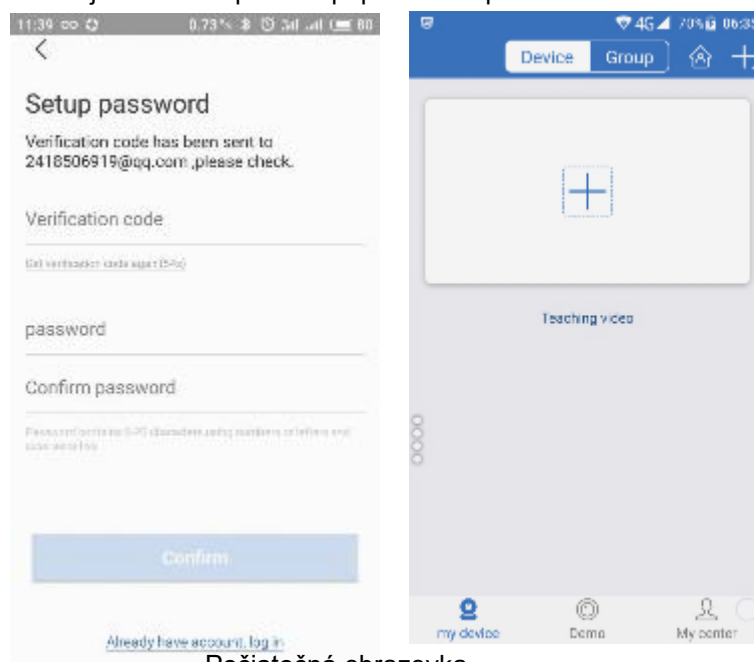
- **Account Login:** Registrované prihlásenie, k tomu je potrebné zadať mailbox/heslo
- **Prihlásenie "Iné":** Cez iné registrované aplikácie, napr. Google, FB. Voliteľné
- **Local experience*:** Miestny prístup, v "návštevník" režime, pri tomto nie je potrebná registrácia

***Poznámka :** Ak používate miestny prístup bez oprávnenia, nastavenia kamery sa ukladajú iba cez mobilné zariadenie! Táto varianta sa neodporúča po dlhšiu dobu!

Registrácia

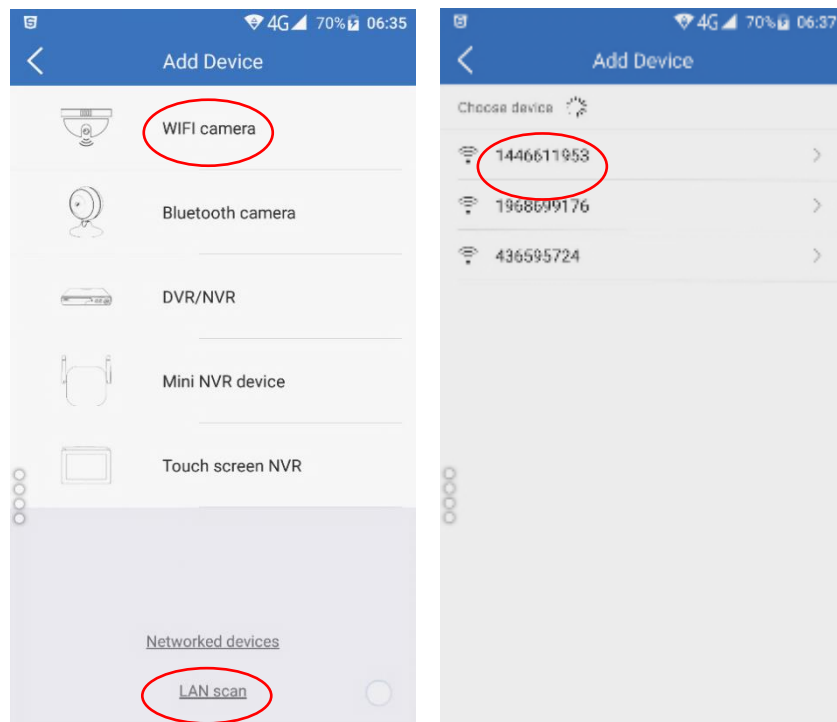
V prípade prvej registrácie zadajte fungujúcu mailovú adresu a heslo.

Na nasledujúcej obrazovke systém vyžaduje 4 miestny kód, ktorý počas registrácie systém pošle do mailovej schránky. Po zadaní hesla dvakrát je mobilná aplikácia pripravená k používaniu.



Počiatková obrazovka

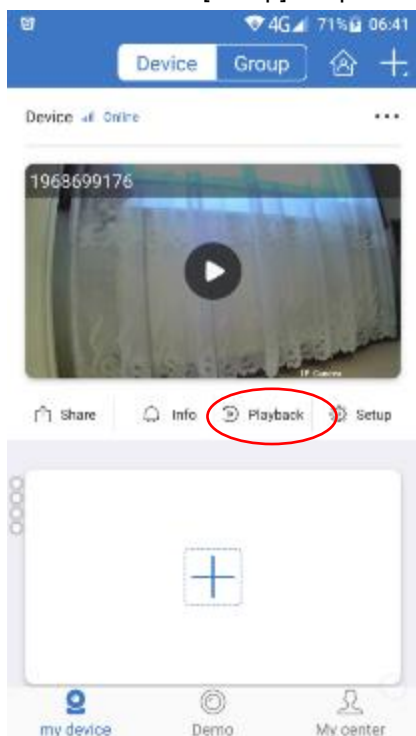
Výberom [WiFi camera] opcie program nájde na sieti fungujúce kamery.



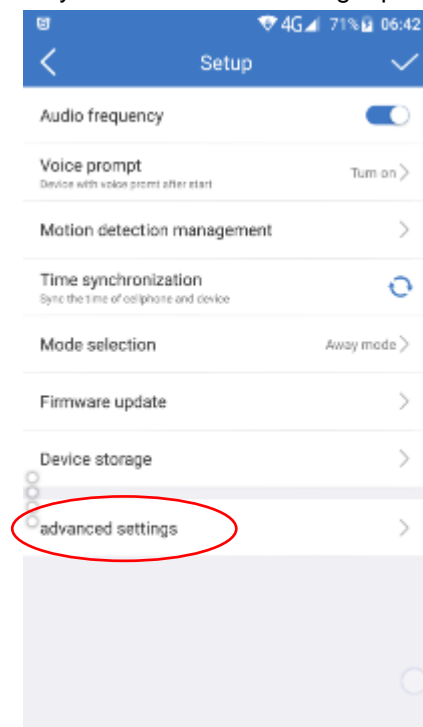
Kliknutím na identifikátor vybratej kamery sa objaví obraz kamery.

Nastavenie kamery na WiFi sieť pomocou EseeCloud3.

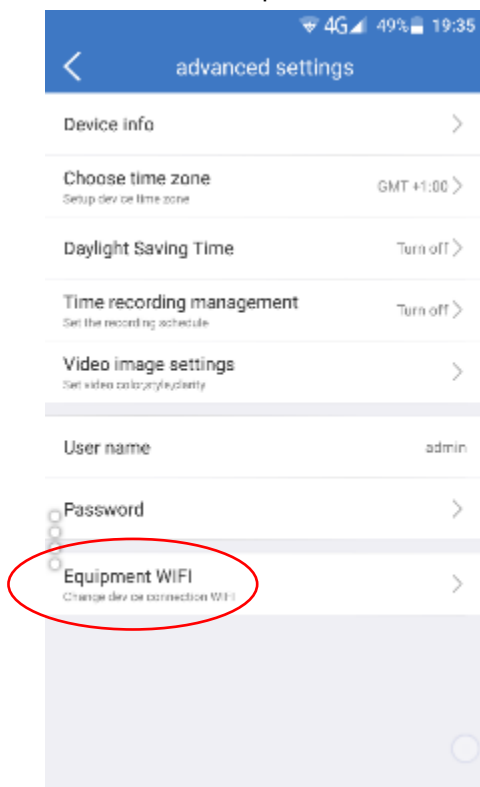
1. Kliknite na [Setup] nadpis.



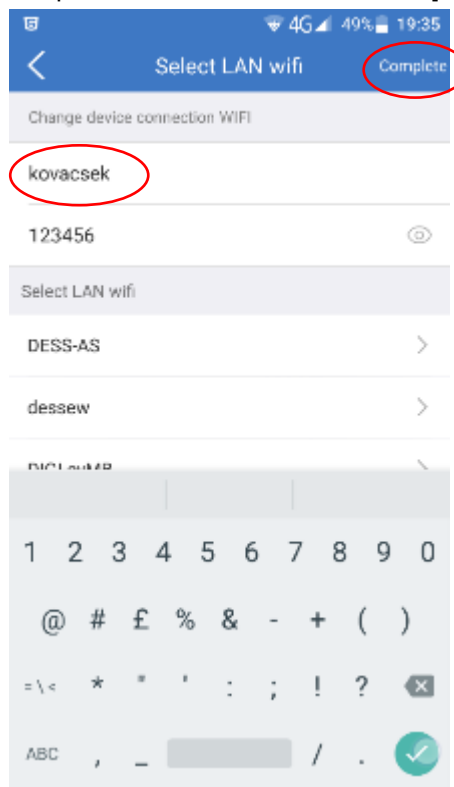
2. Vyberte "advanced settings" pole



3. Vyberte "Equipment WiFi" riadok požadovaného routeru a napíšte



4. Z objaveného WiFi router zoznamu vyberte názov prístupové heslo a kliknite na tlačidlo [Complete]

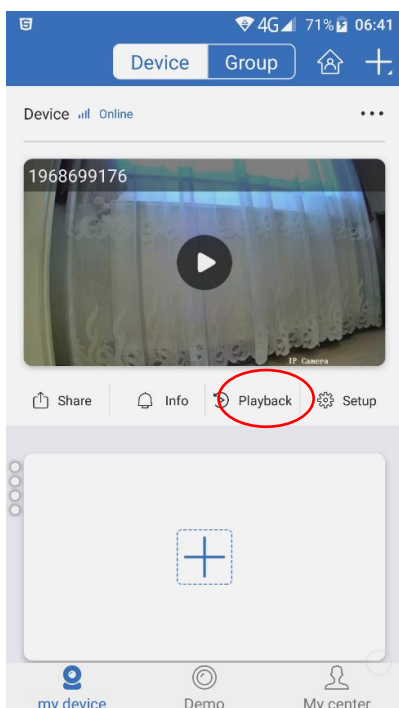


Po vykonaní hore uvedených bude kamera dostupná samostatne, aj pre NVR.

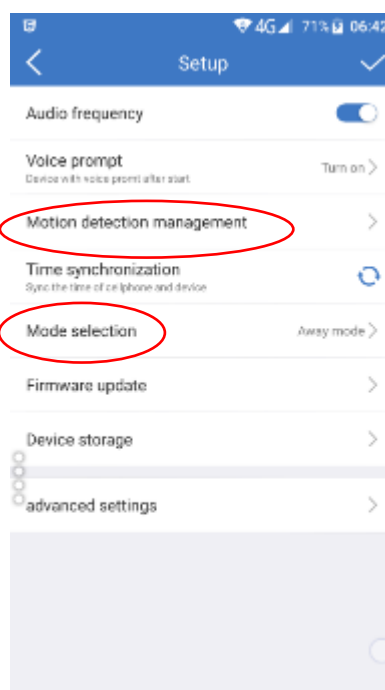
Bezpečnostné nastavenia kamery

Snímanie pohybu nastavenie Setup] -> [Motion management] Tu môžete nastaviť, aby kamera signalizovala počas snímania pohybu a poslala správu. Možnosť nastaviť pri akom rozsahu pohybu má signalizovať. Nastavenia alarmu: Podobne ako u alarmu aj kamera sa môže aktivovať z domu alebo pri odchode v tomto bode, aby bolo snímanie pohybu aktívne (away) alebo nie.

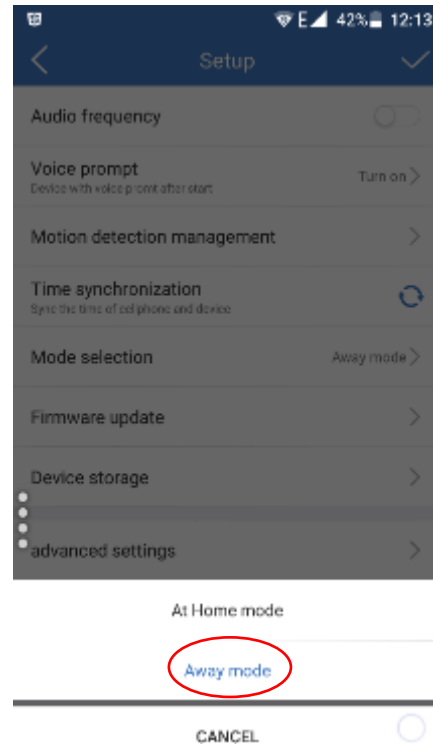
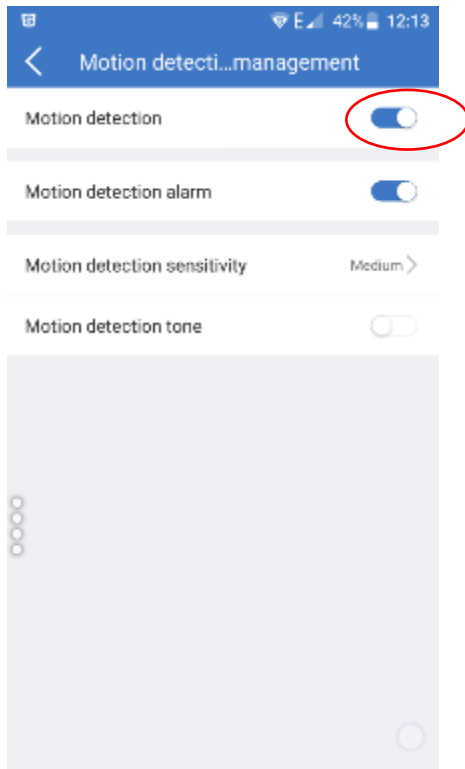
Výber nastavení



Bezpečnostné nastavenia



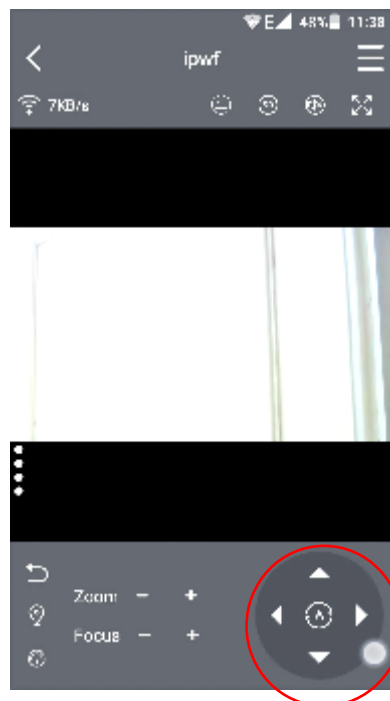
Zapnutie/vypnutie snímania pohybu Zapnutie/Vypnutie alarmu



Poznámka: Kamery sa dajú naprogramovať aj samostatne, takéto nastavenia (na kamerách) sú nezávislé od NVR nastavení, napr. snímanie pohybu sa dá paralelne nastaviť na NVR a kamere.

Pohybovanie kamerou (PTZ) nastavenie a riadenie

Kliknutím na ikonu v pravom spodnom rohu hlavnej obrazovky sa objaví nasl. obrazovka:

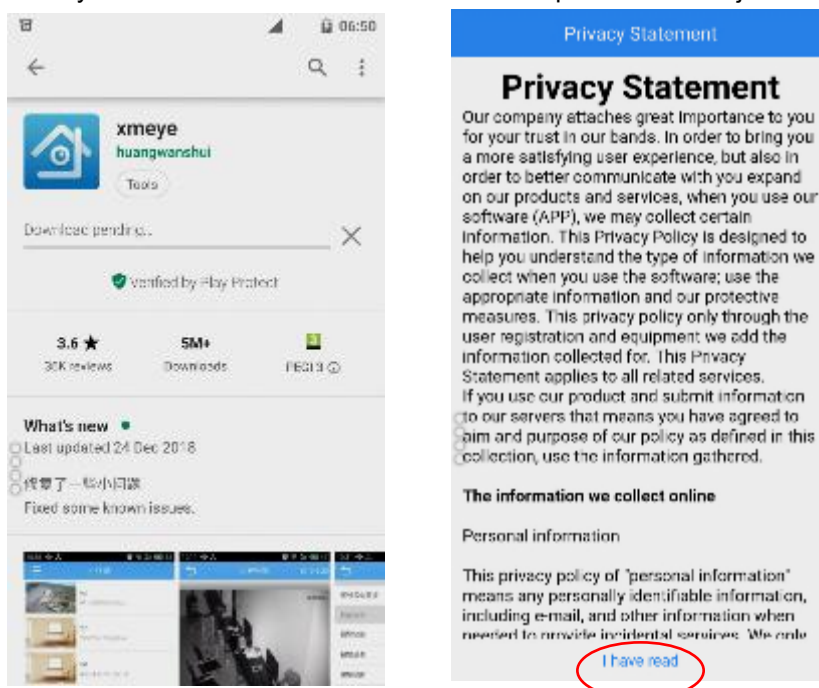


Tu môžete vzdialene riadiť pohybovanie a priblíženie PTZ kamery.

XMEYE NVR vzdialená” remote” mobilná aplikácia

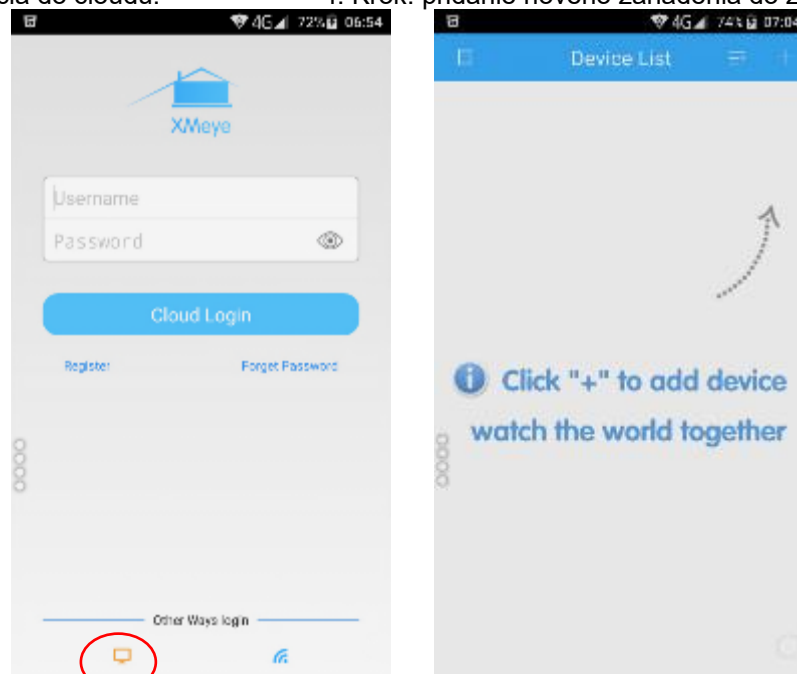
Stiahnite si XMEYE aplikáciu z Pla Store obchodu, a po inštalácii na smartfón choďte na miestnu WiFi sieť. Kroky používania vid' nižšie:

1. krok: Stiahnuť z Play obchodu: 2. Krok: Odsúhlasenie spracovania údajov



Kliknite pre ďalší krok

3. Krok: registrácia do cloudu: 4. Krok: pridanie nového zariadenia do zoznamu:



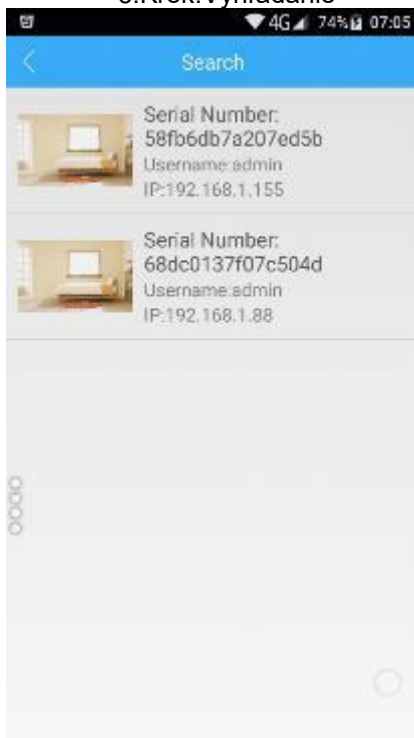
Zadajte emailovú adresu a ľubovoľné heslo. Ak bola registrácia neúspešná, kliknite na

Kliknite na "+" znak pre priradenie novej kamery

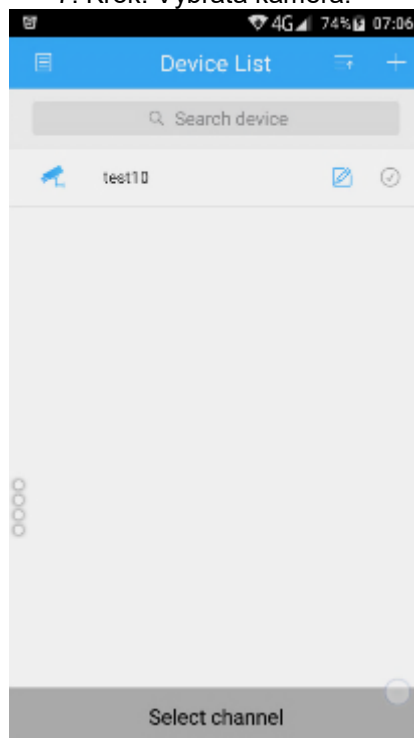
5. Krok: Pridanie novej kamery



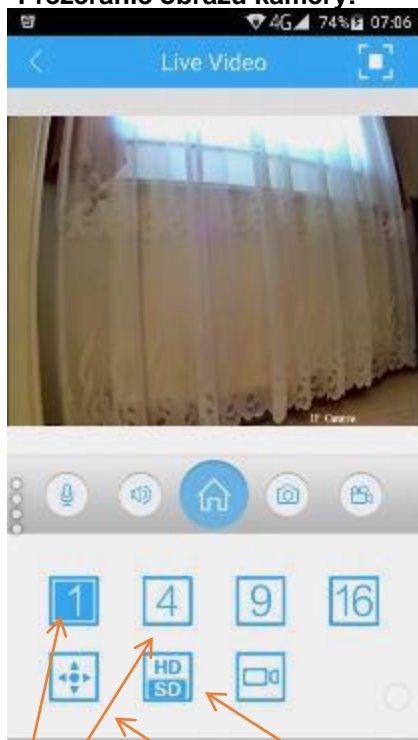
6. Krok: Vyhľadanie



7. Krok: Vybratá kamera.

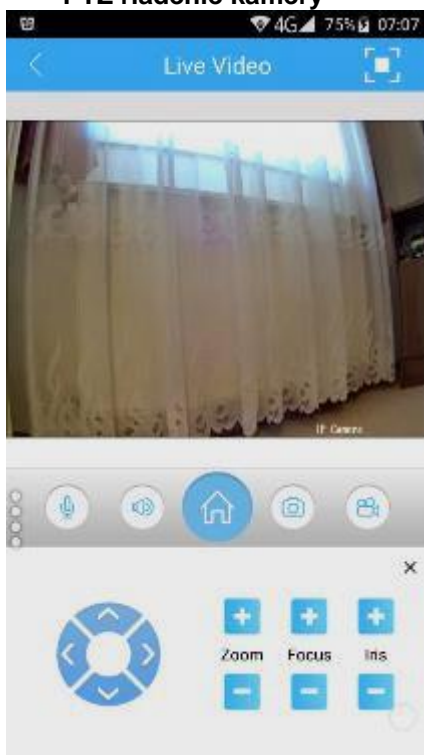


Prezeranie obrazu kamery:



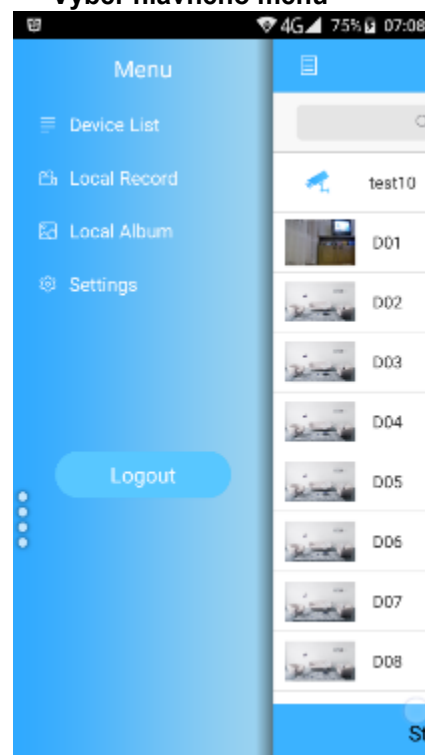
Riadenie zobrazeného PTZ
počet kamier Rozlíšenie kamery

PTZ riadenie kamery



Tlačidlá PTZ riadenia

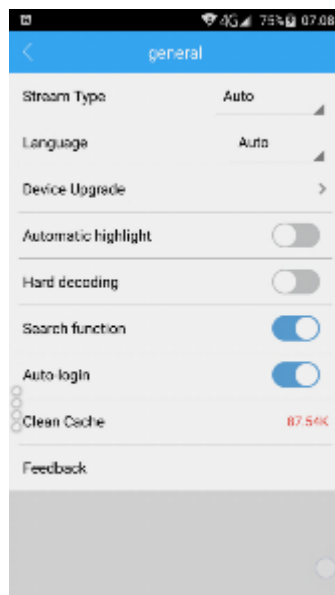
Výber hlavného menu



Menu nastavení

Všeobecné nastavenia menu

- Rozlíšenie video streamu
- Výber jazyka
- Aktualizácia softvéru kamery
- Hľadanie



Údržba kamier

V špinavom a prašnom prostredí sa znečistenie, ktoré sa dostane do zariadenia môže spôsobiť skrat. V záujme dlhého a stabilného fungovania pravidelne očistite zariadenie od prachu!

- 1 Kovový kryt zariadenia pripojte k správne uzemneniu, aby ste sa vyhli nežiaducim audio, video interferenciám a statickému nabitíu!
- 2 Nepripojte žiadny kábel k zariadeniu v zapnutom stave!
- 3 Zariadenie nevypínajte pomocou 12 V prípojky alebo potiahnutím 230 V prípojky! Používajte Shutdown funkcie pred vypnutím, aby ste sa vyhli poškodeniu harddisku!
- 4 Zariadenie neskladujte vedľa teplých a horúcich miest!
- 5 Zariadenie prevádzkujte na dobre vetranom mieste.
- 6 Pravidelne kontrolujte fungovanie zariadenia.
- 7 Kamery namontujte tak, aby neboli vystavené priamemu slnku a dažďu.
- 8 Časť pred objektívom držte v čistote, mesačne raz pretrite mäkkou handrou.
- 9 Skontrolujte, či sa nedostal prach a lístie medzi pohyblivé časti, a očistite tieto miesta.
- 10 Pravidelne kontrolujte tesnenie kamier a prípojok, ich izoláciu.

Pre používanie kamery sú potrebné softvéry

Mobilné aplikácie Android, IOS:

AppStore -> EseeCloud3
Play Store -> EseeCloud3



<https://play.google.com/store/apps/details?id=com.juanvision.eseecloud30&hl=hu>

PC softvéry: (Win 10)

EseeCloud3: <http://www.xmarto.com/downloads/>
Xmeye.NET: <https://xmeye.net/index>
CMS: http://www.energycctv.com/download/General_CMS_Eng_V3.0.9.7.T.20121128.rar

Pozor! Výrobca a distribútor si vyhradzuje právo na zmenu "firmware" a softvérov!

KRAJINA PÔVODU: ČÍNA
VÝROBCA / IMPORTÉR / DISTRUBÚTOR:
GLOBAL EXPORT – IMPORT KFT. H-1151 BUDAPEST SZEKELY E. U. 11.
www.global-export-import.eu